



www.quick-mix.de

Musik für die Augen. Farb- und Oberputzsysteme für innen und außen.

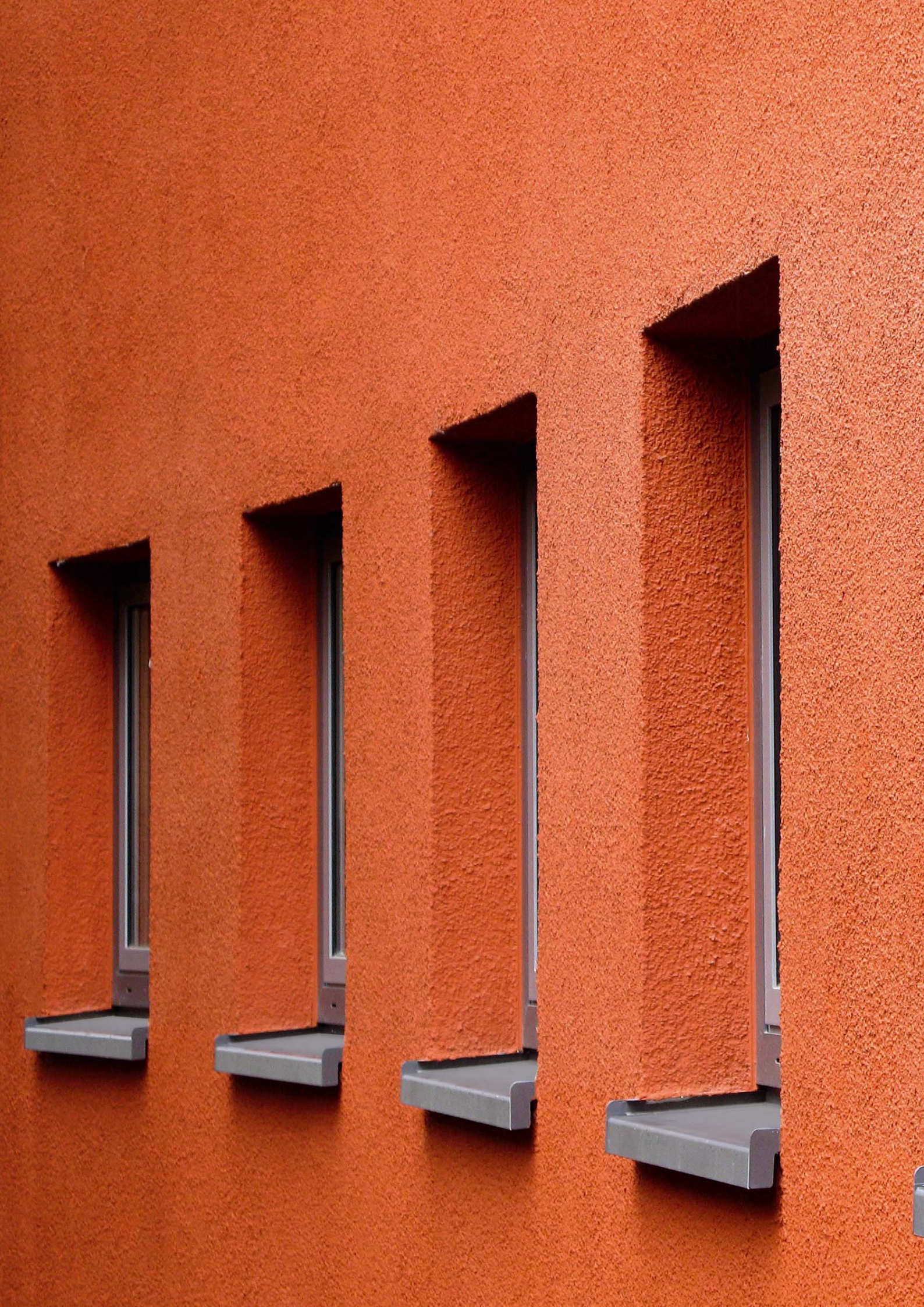


quick-mix Farb- und
Oberputzsysteme:
Lassen Sie sich inspirieren.

Inhaltsverzeichnis

Entdecken Sie die farbenfrohe quick-mix Welt	4
Die Funktion von Farben in der Architektur	6
Wie Farben auf uns Menschen wirken	8
Kombination von Farben und Putzen	10
Die quick-mix Farb-Tonleiter	12
Mineralische Edelputze	14
Pastöse Oberputze	20
Farb- und Anstrichsysteme	26
Farb- und Oberputzsysteme auf einen Blick	30





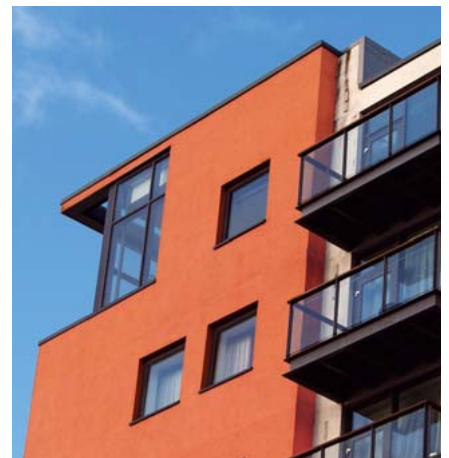
Eintönig war gestern. Vielfalt ist heute. Entdecken Sie die farbenfrohe quick-mix Welt.

Hausfassaden und Innenwände sind immer auch ein Ausdruck des persönlichen Stils. Die Wirkung ihrer Oberfläche wird im Wesentlichen durch die Farbe und die Putzstruktur geprägt. Diese beeinflussen die Ausstrahlung eines Gebäudes und damit auch unsere Sicht der Dinge.

Mit den quick-mix Farb- und Oberputzsystemen lassen sich eintönige Wandflächen individuell und ausdrucksstark gestalten. Die Komposition der richtigen, aufeinander abgestimmten Farben, Farbtöne und Putze spielt dabei eine entscheidende Rolle. Sie bieten uns nahezu unbegrenzte kreative und architektonische Ausdrucksmöglichkeiten.

Doch Farben und Putze haben nicht nur eine optische Funktion. Ihre Aufgabe ist es auch, das Gebäude vor äußeren Einflüssen, z.B. der Witterung, zu schützen. Im Innern sollen sie unter anderem für ein angenehmes Raumklima sorgen und die Bildung von Feuchteschäden verhindern.

Die vorliegende Broschüre gibt Ihnen einen umfassenden Überblick über die quick-mix Farb- und Oberputzsysteme. Lassen Sie sich inspirieren und freuen Sie sich auf viele interessante Gestaltungs- und Kombinationsmöglichkeiten!





Betonung von Persönlichkeit. Die Funktion von Farben in der Architektur.

Farben sind ein zentraler Bestandteil der menschlichen Kultur. Als kreatives Gestaltungsmittel finden sie seit jeher Anwendung in Kunst und Architektur. Neben ihrer Aufgabe, einem bemalten Gegenstand eine neue Bedeutung zu geben, benutzt man Farben vor allem, um Bauwerken oder Figuren einen dynamischen, gegliederten oder lebendigen Ausdruck zu verleihen. Hieran hat sich bis heute nichts geändert.

Eine ansprechend und farbig gestaltete Fassade macht ihren Eigentümer stolz. Der Farbton ist Ausdruck eines bestimmten Lebensgefühls. Farbige Fassaden werten das Gebäude auf und erzeugen eine sympathische Wirkung,

die sich auch auf die Bewohner überträgt. Und mehr noch: Farben geben Halt und Orientierung, weil Menschen sich durch sie mit ihrem Haus identifizieren können.

Auch in der Natur gibt es Farben, die den Menschen positiv beeinflussen. Sie fördern das seelische Gleichgewicht und das Wohlbefinden. Gerade in dicht bebauten Gegenden, wo sich ein Gebäude an das andere reiht, geht diese positive Wirkung mehr und mehr verloren. Umso wichtiger wird es, solchen Bauten eine auf ihre Umgebung abgestimmte Struktur und Farbigkeit zu geben. Für die Architektur von heute gehört es zu den schönsten und spannendsten Aufgaben, gerade hier die perfekte Kombination zu finden.



Mehr Harmonie für Ihr Zuhause. Wie Farben auf uns Menschen wirken.

Farben und Farbwahrnehmung sind untrennbar miteinander verbunden. Denn Farben sind kein rein physikalisches Phänomen. Ohne Farbwahrnehmung würde es auch keine Farben geben: Sie entstehen erst im Gehirn des Menschen. Farben rufen beim Betrachter Gefühle und Assoziationen hervor. Sie üben bestimmte Reize aus, die charakteristisch für die jeweilige Farbe sind. Und das ist bei jedem Menschen anders, weil jeder ganz individuell empfindet.

Das Leben ist zu bunt, um es mit weißer Raufasertapete zu verbringen. Lassen Sie sich von quick-mix inspirieren und entdecken Sie mit uns Ihre ganz persönliche Wohlfühlfarbe.



Welche Wirkung darf es für Sie sein?

Helle Farben

wirken leicht und freundlich, vermitteln den Eindruck von Weite und lassen jeden Raum größer erscheinen.

Kalte Farben

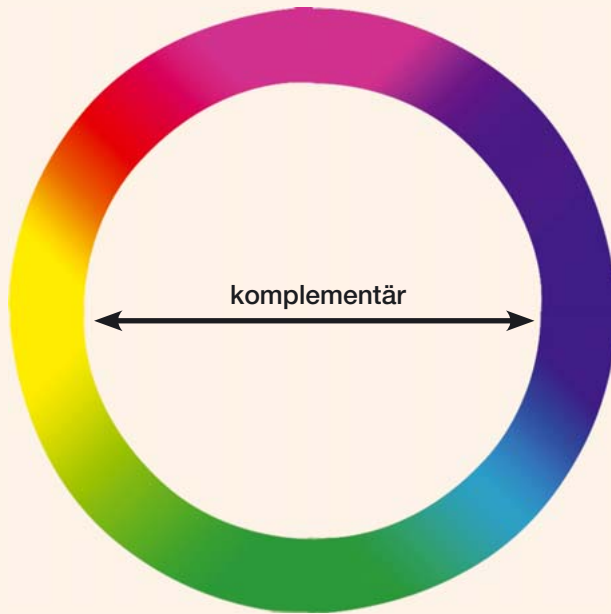
wirken beruhigend, entspannend, kühlend und erfrischend. Sie eignen sich daher hervorragend für Räume mit viel Sonneneinstrahlung und Häuser in wärmeren Regionen. Ein weiteres Argument: Kalte Farben machen Räume optisch größer.

Warme Farben

wirken anregend und aktivierend. Für Räume mit nördlicher Ausrichtung und in kälteren Regionen bieten sie sich besonders an, da Raumtemperaturen wärmer empfunden werden.

Dunkle Farben

wirken begrenzend und vermitteln Geborgenheit. Sie eignen sich besonders für Räume, die Behaglichkeit ausstrahlen sollen und für große und weite Räume. Grundsätzlich gilt, je dunkler der Ton ist, desto kleiner, aber auch gemütlicher wirkt ein Raum.



Farbkreis und Farbkombinationen

Farben beeinflussen unsere Stimmungen und Empfindungen. Der Farbkreis ist ein wichtiges Hilfsmittel, um zu erkennen, welche Farben miteinander harmonieren.

Der einfachste Farbkreis setzt sich aus den drei Grundfarben Rot, Gelb und Blau sowie den entsprechenden Komplementärfarben Grün, Orange und Violett zusammen. Komplementäre Farben liegen sich im Farbkreis direkt gegenüber, zum Beispiel Rot und Grün. Als Grundfarbe werden solche Farben bezeichnet, die nicht durch Mischung anderer Farben erzielt werden können. Im Gegensatz dazu stehen die Komplementärfarben, die aus zwei Grundfarben gemischt werden. Durch die Mischung zweier benachbarter Farben lassen sich die Farbabstufungen weiter verfeinern und der Farbkreis kann nahezu beliebig erweitert werden.

Wirkung und Symbolik einzelner Farbtöne.

Die Farbe Weiß

Ein Symbol der Reinheit, Klarheit, Neutralität und Unschuld. Weiß gilt aber auch als Zeichen der Unnahbarkeit, Empfindsamkeit und kühler Reserviertheit.

Die Farbe Grau

Grau steht für Vorsicht, Zurückhaltung und Kompromissbereitschaft. Eine unauffällige Farbe, die kühl und seriös wirkt.

Die Farbe Gelb

Gelb vermittelt Licht, Heiterkeit und Freude. Eine Farbe, die auch mit Wissen, Weisheit und Vernunft gleichgesetzt wird.

Die Farbe Grün

Grün wirkt beruhigend und steht für Großzügigkeit, Sicherheit, Harmonie, Hoffnung und die Erneuerung des Lebens.

Die Farbe Blau

Blau ist eine kühle Farbe und gilt als Farbe des Himmels. Darüber hinaus steht Blau für Ruhe, Vertrauen, Pflichttreue, Schönheit und Sehnsucht.

Die Farbe Rot

Rot ist die Farbe des Feuers. Eine Farbe, die Aufmerksamkeit erregt und mit Vitalität und Energie, Liebe und Leidenschaft gleichgesetzt wird.

Die Farbe Orange

Orange signalisiert Aufgeschlossenheit, Kontaktfreude, Jugendlichkeit, Gesundheit und Selbstvertrauen. Sie ist das Symbol für Optimismus und Lebensfreude.

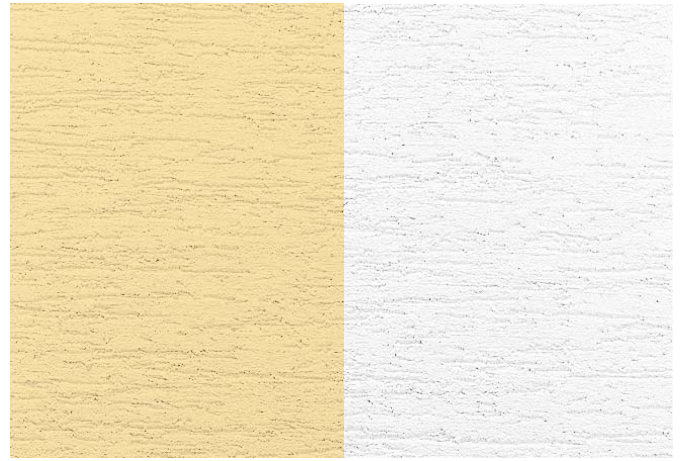
Die Farbe Braun

Braun steht für Erde, Boden und Natur. Eine Farbe, die angenehm, natürlich und dämpfend wirkt.

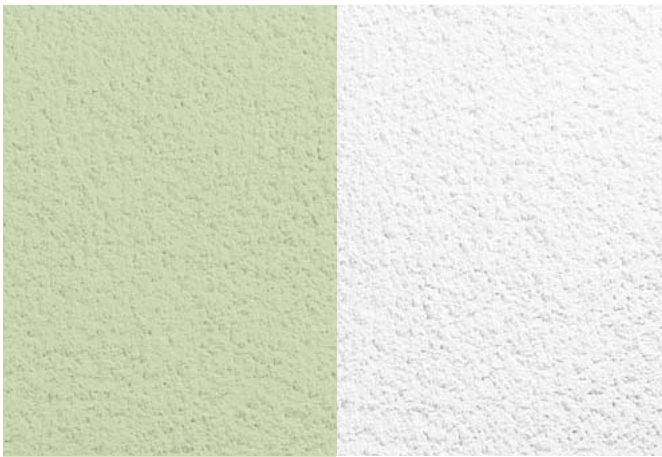
Besonders beliebt bei der Gestaltung von Räumen sind Farbkombinationen aus einer Farbfamilie. Dabei werden zwei eng beieinanderliegende Farben des Farbkreises miteinander kombiniert. Solche „Ton-in-Ton-Kombinationen“ besitzen eine beruhigende Wirkung. Wenn hingegen ein besonders frischer und kraftvoller Eindruck erzielt werden soll, empfiehlt es sich auf Komplementärfarben zurückzugreifen, also auf solche, die sich im Farbkreis gegenüberliegen und daher interessante Kontraste entstehen lassen.



Scheibenputz- und kratzputzähnliche Struktur



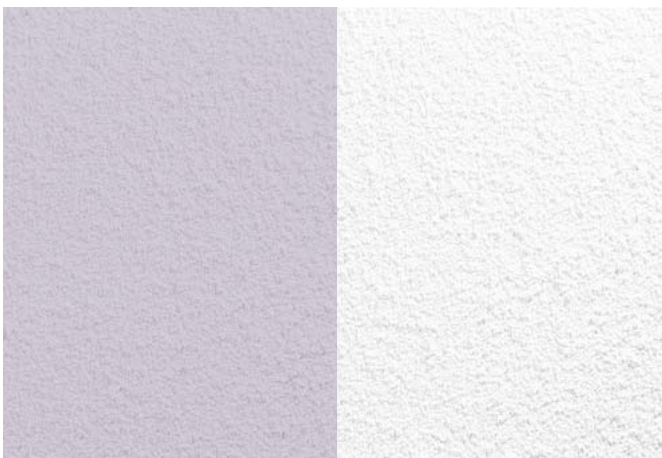
Rillen- und Reibeputzstruktur



Kratzputzstruktur



Feinkörniger Modellierputz



Besenspritzwurf



Kellenspritzwurf

Der Mix macht die Musik. Kombination von Farben und Putzen.

Oberputze und Farben bieten vielfältige Möglichkeiten, Fassaden und Wandflächen in Struktur und Farbton individuell zu gestalten. Mittels verschiedener Körnungen und Verarbeitungstechniken können mit Oberputzen unterschiedliche Stimmungen und Wirkungen hervorgerufen werden.

Grobe Körnungen sorgen für eine rustikale Putzstruktur, feine Körnungen erzeugen Strukturen mit zeitlos diskretem Charme. Durch die Vielfalt in Struktur und Farbe bieten wir Ihnen Gestaltungsspielraum ohne Grenzen. Ganz gleich, ob es um die Gestaltung von Fassaden oder Innenwänden geht.



Mit der quick-mix Farb-Kollektion treffen Sie immer den richtigen Ton.





Entdecken Sie die quick-mix Farb-Tonleiter.

Genau wie die Musik, so sind auch Farben voll von Emotionen und Wirkungen. Sie sind lebendig und Bestandteil unseres täglichen Lebens. Ganz gleich, ob Sie nach dezenten Pastelltönen oder ausdrucksstarken, kräftigen Farbtönen suchen: Mit der breiten Farbpalette von quick-mix treffen Sie immer den richtigen Ton.

Neben Farbtönen, die schwerpunktmäßig im Bereich der mineralischen Putze und Anstriche zum Einsatz kommen, finden Sie bei uns auch solche, die sich nur für Siloxan-, Silikonharz- und Kunstharzqualitäten eignen. Diese Farbtöne sind im mineralischen Bereich nicht erhältlich.

**Lassen Sie Ihrer Phantasie freien Lauf
und komponieren Sie Ihre ganz persönliche
Farbsymphonie!**



Mineralische Edelputze

Persönliche Noten für jeden Geschmack. Mineralische Edelputze von quick-mix.

Mineralische Edelputze haben sich seit ihrer Erfindung vor über hundert Jahren als zuverlässige Oberputze erwiesen und wurden durch innovative Trockenmörtel-Technologie von quick-mix ständig weiterentwickelt.

quick-mix Edelputze werden aus natürlichen, mineralischen Rohstoffen hergestellt und sind somit besonders umweltfreundlich. Sie sind diffusionsoffen und erhöhen die Wohnqualität. Sie lassen Feuchtigkeit entweichen, verhindern aber gleichzeitig deren Eindringen in das Mauerwerk.

Durch Ihre Vielfalt in Struktur und Farbe setzen mineralische Edelputze von quick-mix der Kreativität von Architekten und Bauherren keine Grenzen. Außerdem sind quick-mix Edelputze dauerhaft. Sie sind widerstandsfähig, UV-beständig und farbstabil.

Ob im Alt- oder Neubau, ob innen oder außen: quick-mix Edelputze verbinden Schutz und Schönheit und führen somit schnell und sicher zum Erfolg.



Scheibenputz SPS Leicht-Scheibenputz LSS

Zeitlos schön – der mineralische Scheibenputz mit gebrochenem, dolomitischen Korn. Die Vielfalt in der Struktur wird durch unterschiedliche Oberflächenbearbeitung erreicht, wie z. B. mit Schwamm- oder Moosgummischeibe.

Mit dem Scheibenputz können kratzähnliche Strukturen und Kellenschlagstrukturen erstellt werden.

Der Scheibenputz SPS sowie der Scheibenputz LSS ist in unterschiedlichen Körnungen und vielen Farben gemäß Farbübersicht erhältlich.

Der Scheibenputz SPS ist ein Putz der Mörtelgruppe P I, der Scheibenputz LSS P II.

Scheibenputz PAROS SPP

Für edle Strukturen ist der Scheibenputz PAROS SPP mit echter Marmorkörnung in weiß erhältlich.

Münchner Rauputz MRS Leicht-Rillenputz LRS

Der mineralische Münchner Rauputz ist ein Edelputz mit klassischen Strukturmöglichkeiten waagrecht, senkrecht oder rund verrieben.

Aber auch andere, freie Strukturen sind möglich, wie z. B. Kellenstrich, Rollputz und Patschputz. Allein die Kreativität des Verarbeiters und die gewählte Körnung des Putzes bestimmen das optische Ergebnis der Oberflächengestaltung, sowohl außen als auch im Innenbereich. Der Münchner Rauputz MRS sowie der Rillenputz LRS ist in vielen Farben gemäß Farbübersicht erhältlich. Der Münchner Rauputz MRS ist ein Putz der Mörtelgruppe P I, der Rillenputz LRS P II.



Legende: ↔ für innen und außen → für innen → für außen

Edelfeinputz EFS

Der vielseitige Edelfeinputz EFS ist ein feinkörniger Modellierputz. Er besticht vor allem durch elegante Optik und passt sich jedem Landschaftsbild harmonisch an. Mit dem Edelfeinputz können durch unterschiedliche Auftragsdicken und Werkzeuge sehr geschmackvolle, individuelle Oberflächen gestaltet werden, insbesondere Feinfilzstrukturen. Darüber hinaus gibt es den Edelfeinputz EFS in vielen Farben gemäß Farbübersicht.



Kratzputz KPS Kratzputz mit Glimmer KPS-G

Der Kratzputz ist der ursprünglichste aller Edelputze. Durch das bei der Bearbeitung herauspringende Korn entsteht seine charakteristische Putzstruktur. Er bietet einen optimalen Witterschutz und ist außen sowie innen einsetzbar. Die mineralischen Kratzputze können auch mit der Sgraffitotechnik zu künstlerisch wertvollen Wandgestaltungen veredelt werden. Den Kratzputz KPS gibt es außerdem in vielen Farben gemäß Farbübersicht sowie in der Sonderausführung mit Glimmer.



Leicht-Varioputz VPS

Bei dem quick-mix Varioputz VPS handelt es sich um einen Leicht-Edelputz, speziell für den Einsatz auf LOBATHERM Fassadendämm-Systemen. Mit ihm können sehr noble, fein gefilzte und freie Putzstrukturen erstellt werden. Seine Gestaltungsmöglichkeiten sind nahezu unerschöpflich, so können z. B. Feinputz-, Landhausputz- oder Klosterputzstrukturen geschaffen werden.

Der Varioputz wird einlagig als abschließende Putzlage auf LOBATHERM Wärmedämm-Verbundsysteme aufgebracht.



Besenspritzwurf BSW Kellenspritzwurf KSW

Der Besenspritzwurf BSW ist ideal für Oberflächengestaltungen in feiner Spritzputztechnik. Seine Struktur resultiert aus der Feinkörnigkeit und der Art der Verarbeitung. Des Weiteren eignet sich der innen und außen einsetzbare Besenspritzwurf zum Auffrischen bzw. Überarbeiten alter, mineralischer Putze.

Der Kellenspritzwurf KSW kann wohl als Klassiker unter den Edelputzen bezeichnet werden. Äußerst dekorativ wirkt er in Verbindung mit anderen natürlichen Stoffen – wie z. B. Holz oder Naturstein – und liegt damit voll im Trend. Ein weiteres Argument: Seine Eigenstruktur harmonisiert vor allem mit älteren Baustilen und verstärkt deren Ambiente.



Innen-Dekorputz IDP

Der dezente Innen-Dekorputz IDP ist eine langlebige und ausdrucksstarke Alternative zur Tapete. Dieser speziell für den Innenbereich entwickelte Dekorputz ist modellierfähig und kann sehr fein strukturiert und individuell gestaltet werden. Auch feine Reibestrukturen sind möglich. Wände und Decken erhalten so eine völlig neue Dimension, die auch nach Jahren nicht an Reiz verliert. Darüber hinaus können mit dem Innen-Dekorputz wirkungsvolle Akzente gesetzt werden, die den Raum gestalten und die Innenarchitektur betonen.



Lisenen-Feinputz LS-FP

Der Lisenen-Feinputz LS-FP von quick-mix ist ein sehr feiner mineralischer Edelputz. Er wird speziell für Feinputzarbeiten, wie für Lisenen, Laibungen und Putzbänder an Fenstern und Türen angewendet.



Legende: ↔ für innen und außen → für innen → für außen

Klarer Fall: Die Edelputz-Systeme von quick-mix

Mineralische Edelputze von quick-mix benötigen einen geeigneten Unterputz, auf dem ihre natürliche Schönheit zur Geltung kommt und lange anhält.

quick-mix bietet die komplette Systemlösung, d. h., wir liefern auch die entsprechenden Unterputze, die auf die jeweiligen Edelputze und auf die vorhandene Untergrundsituation abgestimmt sind. Dabei werden grundsätzlich zwei Arten von Edelputzbeschichtungen unterschieden: Die dünn-schichtigen Strukturedelputze und die dick-schichtigen Edelputze.



Voraussetzung für eine ausdrucksvolle und dauerhafte Oberflächengestaltung mit einem dünn-schichtigen Edelputz (z. B. Scheibenputz SPS) ist ein wasserabweisender (wa) Unterputz. Im Innenbereich eignet sich darüber hinaus ein nicht wasserabweisender (nwa) Unterputz, der mit quick-mix Mineral-Putzgrundierung MPGp versehen wurde. Aus folgendem einleuchtenden Grund: Bei dünn-schichtigen Strukturedelputzen wird der Wetterschutz der Fassade in Verbindung mit einem wasserabweisenden (wa) Unterputz gewährleistet, so dass kein Wasser in die Wand

eindringen und zu Schäden führen kann. Somit ist auch die vorgegebene Wärmedämmung sichergestellt.

Bei Einsatz eines dick-schichtigen Edelputzes (z. B. Kratzputz KPS) muss im Gegensatz zu den dünn-schichtigen Systemen ein nicht wasserabweisender (nwa) Unterputz vorliegen. Denn ein dick-schichtiger Edelputz braucht für einen kraftschlüssigen Haftverbund einen gleichmäßig saugfähigen Untergrund, um sich kapillar verankern zu können.

Pastöse Oberputze

Klingt nach Komfort. Gebrauchsfertige Oberputze von quick-mix.

Oberputze eröffnen vielfältige Möglichkeiten, Fassaden und Wandflächen in Struktur und Farbe zu gestalten. Im breiten quick-mix Sortiment ergänzen die gebrauchsfertigen, pastösen Oberputze aus dem Eimer unsere traditionsreichen, mineralischen Edelputze.

Je nach Anforderungsprofil und Anwendung stehen unterschiedliche Produkte zur Auswahl. Damit finden Sie bei quick-mix für jede Aufgabenstellung und jeden Gestaltungswunsch genau den richtigen pastösen Oberputz.

In unserem Sortiment gibt es zum einen Silikatputze mit ausgeprägt mineralischem Charakter und ausgezeichneter Wasserdampfdiffusionsfähigkeit. Auf der anderen Seite bieten wir hoch wasserabweisende, sehr flexible Silikonharz- und Siloxanputze sowie Kunstharzputze, welche die positiven Eigenschaften von Silikatputzen und Dispersionsputzen in sich vereinen.

Siloxanputze sind ebenfalls hoch wasserabweisend, aber gleichzeitig diffusionsoffen. Silikonharzputze hingegen bestechen durch ihre wasserabweisenden Eigenschaften, bei gleichzeitig optimaler Wasserdampfdurchlässigkeit und einem breiten Farbenspektrum auch bei kräftigen Farbtönen. Kunstharzputze wiederum sind reine Dispersionsputze und hoch wasserabweisend. Abgerundet wird das quick-mix Sortiment der pastösen Oberputze von Bunt- und Steinputzen, die sich aufgrund ihrer dekorativen Struktur besonders gut im Sockelbereich und in Treppenhäusern einsetzen lassen.

Das Beste an unseren pastösen Oberputzen: Sie sehen nicht nur schön aus, sie bleiben es auch.

Mit ihrer langlebigen Witterungsbeständigkeit sorgen sie dafür, dass Ihr Gebäude dauerhaft geschützt bleibt.



Silikatputz Rille SKR

Silikatputze auf Basis Kaliwasser-
glas sind pastöse Putze mit einem
mineralischen Charakter. Ihre heraus-
ragende Eigenschaft ist eine hohe
Wasserdampfdiffusionsfähigkeit.
Silikatputze sind bestens auf die
LOBATHERM Wärmedämm-
Verbundsysteme (WDVS) abge-
stimmt. Sie entsprechen der Schlag-
regenbeanspruchungsgruppe III
gemäß DIN 4108 und stellen somit
einen soliden Witterungsschutz dar.
Mit diesem Strukturputz auf Silikat-
basis werden Rillen- und Reibeputz-
strukturen erzielt.

Silikatputz Kratz SKK

Für Scheiben- und Kratzputzstruk-
turen wird der ebenfalls auf Silikat
basierende SKK verwendet.

Silikonharzputz Rille SHR

Der Silikonharzputz als Endbe-
schichtung gibt dem Gebäude
seinen persönlichen Charme und
seine entsprechende Farbenvielfalt
die individuelle Einzigartigkeit.
Durch eine optimale, hochwertige
Bindemittelkombination wird
der Silikonharzputz allen Anfor-
derungen gerecht. Technisch
bietet der Silikonharzputz durch
seine Wasserabweisung bei
gleichzeitig optimaler Wasser-
dampfdurchlässigkeit höchsten
Anspruch – auch bei LOBATHERM
Wärmedämm-Verbundsystemen.
Optisch glänzt der Silikonharzputz
durch ein breites Farbenspektrum –
auch bei kräftigen Farbtönen.
Mit diesem Strukturputz auf Silikon-
harzbasis werden Rillen- und
Reibeputzstrukturen erzielt.



Legende: ➡️➡️ für innen und außen ➡️ für innen ➡️ für außen

Silikonharzputz Kratz SHK

Für Scheiben- und Kratzputzstrukturen wird der ebenfalls auf Silikonharz basierende SHK verwendet.

Kunstharzputz Rille KHR

Bei den Kunstharzputzen handelt es sich um organisch gebundene Oberputze auf Kunstharzbasis. Ihre Stärke liegt in ihrer Nachgiebigkeit: Sie sind sehr spannungsarm und hoch wasserabweisend. Kunstharzputze sind speziell auf die organischen Spachtel-Systeme der LOBATHERM WDVS abgestimmt. Sie entsprechen der Schlagregenbeanspruchungsgruppe III gemäß DIN 4108 und stellen somit einen soliden Witterungsschutz dar. Mit diesem Strukturputz auf Kunstharzbasis werden Rillen- und Reibeputzstrukturen erzielt.

Kunstharzputz Kratz KHK

Für Scheiben- und Kratzputzstrukturen wird der ebenfalls auf Kunstharz basierende KHK verwendet.



Siloxanputz Rille SXR

Siloxanputze verbinden die positiven Eigenschaften der Silikatputze mit denen der Kunstharzputze: Wie erstere sind sie sehr diffusionsoffen, aber dennoch hoch wasserabweisend wie letztere. Auch weisen sie eine geringe Verschmutzungsneigung auf.

Siloxanputze sind speziell auf LOBATHERM WDVS abgestimmt. Sie entsprechen der Schlagregenbeanspruchungsgruppe III gemäß DIN 4108 und stellen somit einen soliden Witterungsschutz dar.

Mit diesem Strukturputz auf Siloxanbasis werden Rillen- und Reibeputzstrukturen erzielt.

Siloxanputz Kratz SXX

Für Scheiben- und Kratzputzstrukturen wird der ebenfalls auf Siloxan basierende SXX verwendet.

Siloxan-Faschenputz SXF

Dieser ebenfalls auf Siloxan basierende Feinputz dient zum Verputzen von Lisenen und Putzbändern an Fenstern und Türen. Er weist eine geringe Verschmutzungsneigung auf und ist insbesondere für das LOBATHERM WDVS geeignet.



Legende: ➡️🏠➡️ für innen und außen 🏠➡️ für innen ➡️🏠➡️ für außen

Insideputz Rille IKR Insideputz Kratz IKK

Mit Kunstharzputzen für Innenräume gestalten Sie an Decken und Wänden zeitlos schöne Strukturen. Mehr als eine Alternative zu Tapete und Raufaser.

Bevorzugte Einsatzgebiete: Treppenhäuser und Eingangsbereiche.

Mit dem IKR auf Kunstharzbasis werden Rillen- und Reibputzstrukturen erzielt.

Für Scheiben- und Kratzputzstrukturen wird der ebenfalls auf Kunstharz basierende IKK verwendet.



Steinputz GSP

Bei der Gestaltung von Innenräumen oder Garagenwänden und bei der Anwendung im Sockelbereich kann mit dem Steinputz GSP eine innovative neuartige Optik erzielt werden. Durch die ausdrucksstarke, mineralisch wirkende Oberfläche sind Oberflächenstrukturen zu erzielen, die einzigartig sind.

Dabei besticht der Steinputz GSP nicht nur durch seine optischen Eigenschaften, sondern auch durch die technischen. So bietet er vor allem im Sockelbereich die erforderliche Widerstandsfähigkeit und wirkt darüber hinaus auch äußerst robust und schlagfest.

Den Steinputz GSP gibt es in 6 verschiedenen Farbtönen. Das Trockengranulat des zweikomponentigen Steinputzes GSP basiert auf Natur-Granit und erzeugt somit eine natürliche Steinoptik.



Buntsteinputz BUP

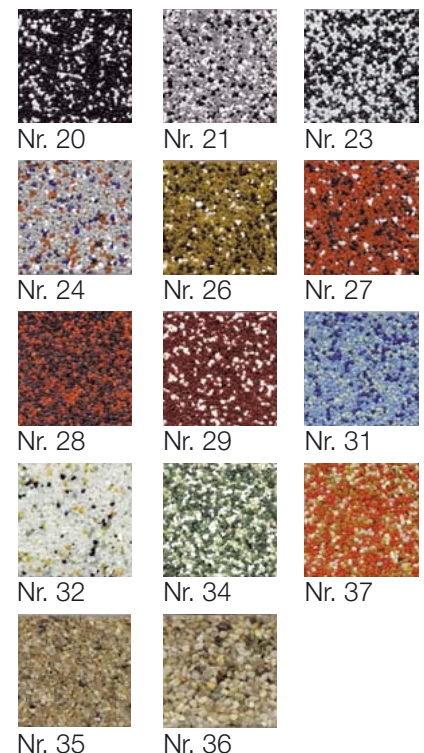
Buntsteinputze sind Dekorationsputze auf Kunststoffbasis. Sie ergeben eine markante Waschputzstruktur und können innen wie außen gleichermaßen eingesetzt werden. Vor allem für Sockelbereiche und in Treppenhäusern werden sie gern verwendet.

BUP mit Marmorgranulat

Dieser gebrauchsfertige Dekorationsputz auf Kunststoffbasis zeichnet sich durch seine feine Marmorkörnung von 1,2 – 1,8 mm aus. Farbtöne: Nr. 20, 21, 23, 24, 26, 27, 28, 29, 31, 32, 34, 37.

BUP mit Natursteinkörnung

Für diesen gebrauchsfertigen Dekorationsputz auf Kunststoffbasis ist seine Natursteinkörnung charakteristisch. Zwei Körnungen fein und grob stehen zur Wahl. Farbtöne: Nr. 35, 36.



Farb- und Anstrichsysteme

Warme Töne, kalte Töne.

Bei LOBACOLOR haben Sie die Wahl.

Die farbliche Gestaltung von Bauwerken und Räumen gewinnt immer mehr an Bedeutung. Der Trend geht weg von schlichten weißen Putzfassaden hin zu farblich gestalteten Flächen. Ursprünglich langweilig wirkende Gebäude erhalten auf diese Weise einen unübersehbaren Charakter von Lebendigkeit und Individualität.

LOBACOLOR – das Farb- und Anstrichsystem von quick-mix – ist ein hoch kreatives und wirkungsvolles Gestaltungsmittel. Die Abstimmung der richtigen Farbtöne im Einklang mit dem farblichen Umfeld des Objektes spielt dabei die entscheidende Rolle. Eine ausgewogene Farbgestaltung zielt daher immer auf miteinander harmonisierende Farbflächen und untermalt so akzentuierend die Architektur.

Darüber hinaus haben Farb- und Anstrichsysteme aber auch eine Schutzfunktion. Sie müssen witterungsbeständig und langlebig sein. Innovative Farbbrezepturen mit hochwertigen Rohstoffen sorgen bei quick-mix dafür, dass diese hohen Anforderungen erfüllt werden.

Mit optimal auf die jeweilige Untergrundsituation abgestimmten Farb- und Anstrichsystemen finden Sie bei uns für jeden Anwendungsfall die richtige Lösung. Die allerbeste Voraussetzung, mehr Farbe zu bekennen!



LOBAKAT

Silikat-Fassadenfarben

Natürliche Vielfalt auf Kaliwasserglas-Basis. LOBAKAT Silikatfarben sind diffusionsoffen und mineralisch. Sie kommen als Egalisations- oder Fassadenanstrich auf mineralischen Putzen zum Einsatz. Auch für den Einsatz auf LOBATHERM Wärmedämm-Verbundsystemen geeignet!

LOBAKAT LK 200 Füllende Fassadenfarbe

Die quarzhaltige, füllende Silikatfassadenfarbe LOBAKAT 200 auf Kaliwasserglas-Basis überbrückt Schwindrisse und gleicht grobe Strukturen aus. Sie ist diffusionsoffen.



LOBAKAT LK 300 WDVS-Fassadenfarbe

Diese hochdeckende, diffusionsoffene Silikatfassadenfarbe auf Kaliwasserglas-Basis ist speziell auf LOBATHERM WDVS abgestimmt. Sie wird dort als Egalisations- und Fassadenanstrich eingesetzt.



AFA algizide / fungizide Ausrüstung für Farben

Zusätzlicher Wirkstoff zur algen- und pilzhemmenden Einstellung von Farben. Als Zugabe für die Silikatfarbe LK 300, die Siloxanfarbe LX 300, die Silikonharzfarbe LX 350 und die Acrylatfarbe LA 300 (bitte bei der Bestellung angeben). Dadurch wird eine vorbeugende sowie verzögernde Wirkung erreicht. Eine dauerhafte Wirkung kann aufgrund objekt- und witterungs-spezifischer Gegebenheiten nicht gewährleistet werden.

Biozide sicher verwenden. Vor Gebrauch stets Kennzeichnung und Produktinformationen lesen.

LOBAXAN

Siloxan- und Silikonharz-Fassadenfarben

Optimierte Bindemittelkombinationen sichern bei LOBAXAN Fassadenfarben hohe Diffusionsfähigkeiten bei gleichzeitiger Wasserabweisung zu. Bauphysikalisch bieten diese Farben alle Vorteile und werden vor allem bei Renovierungen auf unterschiedlichsten Untergründen eingesetzt. Auch für den Einsatz auf LOBATHERM Wärmedämm-Verbundsystemen geeignet!

LOBAXAN LX 200 Füllende Fassadenfarbe

Die quarzhaltige, füllende Fassadenfarbe LOBAXAN 200 auf Siloxanbasis überbrückt dank ihrer schlämmenden Wirkung Schwindrisse und gleicht grobe Strukturen aus. Sie ist diffusionsoffen.



LOBAXAN LX 300 WDVS-Fassadenfarbe

Diese hochdeckende, diffusionsoffene Fassadenfarbe auf Siloxanbasis ist speziell auf LOBATHERM WDVS abgestimmt. Sie wird als Egalisations- und Fassadenanstrich eingesetzt.



LOBAXAN LX 350 Silikonharz-Fassadenfarbe

LOBAXAN LX 350 ist eine hochdeckende, spannungsarme Silikonharz-Fassadenfarbe mit besonders geringer Verschmutzungsneigung. Auch auf intakten WDV-Systemen. Wasserdampfdiffusionsfähig und hydrophobierend.



Legende: 🏠 für innen und außen 🏠 für innen 🏠 für außen

LOBACRYL

Acrylat-Fassadenfarben

Widerstandsfähige Dispersionsfarben auf Acrylat-Basis sind hoch belastbar und spannungsarm. Darüber hinaus können **LOBACRYL** Fassadenfarben intensiv in satten Farben getönt werden.

LOBACRYL LA 200 poro Füllende Fassadenfarbe

LOBACRYL 200 poro ist eine hoch-deckende, füllende Fassadenfarbe auf Acrylatbasis mit mineralischer Oberflächenoptik. Sie ist sehr diffusions-offen und eignet sich besonders zum Überstreichen von organischen Untergründen.



LOBACRYL LA 300 Fassadenfarbe quarzfrei

Diese quarzfreie Fassadenfarbe auf Acrylatbasis ergibt intensive, satte Farbtöne. Sie ist hochbelastbar und spannungsarm.



LOBACRYL LA 270 F 70 Betonfassadenfarbe

LOBACRYL 270 zeichnet sich durch ihren hohen Kohlendioxid-Diffusionswiderstand aus und ist somit eine exzellente Karbonatisierungsbremse für den Betonschutz. Die hoch-deckenden Anstriche auf Reinacrylat-basis sind seidenglänzend.



LOBA-Ex Algen- und Pilzbefall Entferner

Mittel zum Entfernen von Algen und Pilzen. Gebrauchsfertig. Flüssig.



LOBAXIN-S algizide und fungizide Untergrundsanierung

Algizides und fungizides Mittel zur Untergrundsanierung von schimmel- und pilzbefallenen Flächen. Mit Langzeitwirkung. Schwermetall- und phenolfrei. Gebrauchsfertig. Flüssig. Biozide sicher verwenden.



LOBACOLOR- Innenfarben

Mit den Acrylat-Innenfarben und der Klima-Innenfarbe auf Basis mineralischer Bindemittel bietet LOBACOLOR auch für den Innenbereich zahlreiche Gestaltungsmöglichkeiten.

Objekt-Weiß W/M, w LI 194

Lösemittelfreie Dispersionsinnenfarbe auf Acrylatbasis mit gutem Deckvermögen. Matt.



Profiweiß W/M, w LI 204

Lösemittelfreie Dispersionsinnenfarbe auf Acrylatbasis mit hohem Deckvermögen. Matt.



Starweiß W/M, w LI 206

Lösemittel- und emissionsfreie Dispersionsinnenfarbe auf Acrylat-basis mit sehr hohem Deckvermögen. Wasserverdün- und abtönbar. Matt.



Klima-Innenfarbe LI 400

Klimaregulierende Wohnraumfarbe auf Basis mineralischer Bindemittel. Für matte, waschbeständige Beschichtungen. Sehr hoch wasserdampf- und CO₂-durchlässig. Besonders geeignet als Beschichtung für die quick-mix Kalkputze.



Farb- und Oberputzsysteme auf einen Blick

Mineralische Edelpütze

Produkte	Lieferform Sack	Körnung in mm	Mörtelgruppe	Ergiebigkeit in l pro Sack	Verbrauch pro m ² bei angegebener Auftragsdicke	Farbe
Scheibenputz SPS	30 kg	0-2 / 0-3 / 0-5	P I	ca. 21,5	ca. 3,5 kg (2 mm) / ca. 4,5 kg (3 mm) / ca. 7 kg (5 mm)	*
Leicht-Scheibenputz LSS	30 kg	0-2 / 0-3 / 0-4	P II	ca. 24	ca. 2,5 kg (2 mm) / ca. 3,5 kg (3 mm) / ca. 4,5 kg (4 mm)	*
Scheibenputz PAROS SPP	30 kg	0-1 / 0-2 / 0-3	P I	ca. 21,5	ca. 2,6 kg (1 mm) / ca. 3,6 kg (2 mm) / ca. 4,1 kg (3 mm)	weiß
Münchner Rauputz MRS	30 kg	0-2 / 0-3	P I	ca. 21,5	ca. 3,5 kg (2 mm) / ca. 4,5 kg (3 mm)	*
Leicht-Rillenputz LRS	30 kg	0-2 / 0-3 / 0-4	P II	ca. 24	ca. 2,5 kg (2 mm) / ca. 3,5 kg (3 mm) / ca. 4,5 kg (4 mm)	*
Edelfeinputz EFS	30 kg	0-1	P I	ca. 21,5	ca. 7 kg (5 mm)	*
Kratzputz KPS	30 kg	0-2 / 0-4	P I	ca. 21,5	ca. 19 kg (10 mm) / ca. 23 kg (15 mm)	*
Kratzputz mit Glimmer KPS-G	30 kg	0-4	P I	ca. 21,5	ca. 23 kg (15 mm)	*
Leicht-Varioputz VPS	15 kg	0-2	P I	ca. 23	ca. 5 kg (7 mm)	weiß
Besenspritzwurf BSW	30 kg	0-2	P I	ca. 21,5	ca. 4 kg (3 mm)	weiß
Kellenspritzwurf KSW	30 kg	0-3 / 0-6	P I	ca. 21,5	ca. 6-7 kg (3 mm) / ca. 9-12 kg (6 mm)	weiß
Innen-Dekorputz IDP	30 kg	0-2	P I	ca. 21,5	ca. 3 kg (2 mm)	weiß
Lisenen-Feinputz LS-FP	30 kg	0-0,5	P I	ca. 21,5	ca. 3 kg (2 mm)	weiß

* weiß und farbig gemäß Farbübersicht

Pastöse Oberputze

Produkte
Silikatputz Rille SKR
Silikatputz Kratz SKK
Silikonharzputz Rille SHR
Silikonharzputz Kratz SHK
Kunstharpzputz Rille KHR
Kunstharpzputz Kratz KHK
Siloxanputz Rille SXR
Siloxanputz Kratz SXK
Siloxan-Faschenputz SXF
Insideputz Rille IKR
Insideputz Kratz IKK
Steinputz GSP
Buntsteinputz BUP

* weiß und farbig gemäß

AFA algizide / fungizide Ausrüstung für pastöse Putze und Farben

Zusätzlicher Wirkstoff zur algen- und pilzhemmenden Einstellung von pastösen Putzen und Farben. **Als Zugabe für Siloxan-, Silikonharz- und Kunstharpzputze sowie die Silikatfarbe LK 300, die Siloxanfarbe LX 300, die Silikonharzfarbe LX 350 und die Acrylatfarbe LA 300** (bitte bei der Bestellung angeben). Dadurch wird eine vorbeugende sowie

utze

Lieferform Eimer	Körnung in mm	Verbrauch pro m ² bei angegebener Auftragsdicke	Farbe
25 kg	0-2 / 0-3	ca. 2,5 kg (2 mm) / ca. 3,5 kg (3 mm)	*
25 kg	0-2 / 0-3	ca. 3,0 kg (2 mm) / ca. 3,7 kg (3 mm)	*
25 kg	0-2 / 0-3	ca. 2,5 kg (2 mm) / ca. 3,5 kg (3 mm)	*
25 kg	0-1,5 / 0-2 / 0-3	ca. 2,3 kg (1,5 mm) / ca. 3,0 kg (2 mm) / ca. 4,0 kg (3 mm)	*
25 kg	0-2 / 0-3	ca. 2,5 kg (2 mm) / ca. 3,5 kg (3 mm)	*
25 kg	0-2 / 0-3	ca. 3,0 kg (2 mm) / ca. 4,0 kg (3 mm)	*
25 kg	0-2 / 0-3	ca. 2,5 kg (2 mm) / ca. 3,5 kg (3 mm)	*
25 kg	0-1,5 / 0-2 / 0-3	ca. 2,3 kg (1,5 mm) / ca. 3,0 kg (2 mm) / ca. 4,0 kg (3 mm)	*
25 kg	0-1	ca. 1,3 kg (1 mm)	*
25 kg	0-2 / 0-3	ca. 2,7 kg (2 mm) / ca. 3,5 kg (3 mm)	*
25 kg	0-1 / 0-2 / 0-3	ca. 2,3 kg (1 mm) / ca. 3,2 kg (2 mm) / ca. 4,0 kg (3 mm)	*
25/ 12,5 kg		ca. 2 kg (je mm)	siehe Seite 25
25 kg	1,2-1,8 / 1-2 / 2-3	ca. 4-5 kg (1,2-1,8 mm) ca. 5 kg (1-2 mm) ca. 7 kg (2-3 mm)	siehe Seite 25

Farb- und Anstrichsysteme

Produkte	Lieferform Eimer	Verbrauch pro m ² (je nach Saugfähigkeit und Struktur des Untergrundes)	Farbe
LOBAKAT LK 200 Füllende Fassadenfarbe	15 l	ca. 0,6-1,0 l	*
LOBAKAT LK 300 WDVS-Fassadenfarbe	15 l	Egalisationsanstrich: ca. 0,3 l Fassadenanstrich: ca. 0,4 l	*
LOBAXAN LX 200 Füllende Fassadenfarbe	15 l	ca. 0,4-0,8 l	*
LOBAXAN LX 300 WDVS-Fassadenfarbe	15 l	Egalisationsanstrich: ca. 0,3 l Fassadenanstrich: ca. 0,4 l	*
LOBAXAN LX 350 Silikonharz-Fassaden- farbe	15 l	ca. 0,4 l	*
LOBACRYL LA 200 poro Füllende Fassadenfarbe	15 l	ca. 0,3-0,5 l	*
LOBACRYL LA 300 Fassadenfarbe quarzfrei	15 l	ca. 0,3-0,4 l	*
LOBACRYL LA 270 Betonfassadenfarbe	15 l	ca. 0,3-0,4 l	*
LOBA-EX mit Algen- und Pilzbefall Entferner	5 l	ca. 100-200 ml je nach Auftragsart	
LOBAXIN-S algizide und fungizide Untergrundsanierung	10 l	ca. 500 ml je nach Auftragsart	
Objekt-Weiß W/M, w LI 194	15 l	ca. 150-200 ml je Anstrich	weiß
Profiweiß W/M, w LI 204	15 l	ca. 150-200 ml je Anstrich	weiß
Starweiß W/M, w LI 206	15 l	ca. 150-200 ml je Anstrich	*
Klima-Innenfarbe LI 400	15 l	ca. 200 ml je Anstrich	*

* weiß und farbig gemäß Farbübersicht

verzögernde Wirkung erreicht. Eine dauerhafte Wirkung kann aufgrund objekt- und witterungsspezifischer Gegebenheiten nicht gewährleistet werden.

Biozide sicher verwenden. Vor Gebrauch stets Kennzeichnung und Produktinformationen lesen.

Verkaufsbüros

quick-mix **Leipzig** GmbH & Co. KG

Werk **Leipzig**

Tel. 03 41/5 26 08-11, 26, 28, 55
Fax 08 00/5 26 08 00

Werk **Ostrau**

Tel. 03 41/5 26 08-11, 26, 28, 55
Fax 08 00/5 26 08 00

quick-mix für **Berlin/**
Brandenburg GmbH & Co. KG
Tel. 01 80/3 23 25-06, 07
Fax 08 00/1 25 80-80

quick-mix **Rostock** GmbH & Co. KG
Tel. 04 191/80 89-41, 42
Fax 08 00/6 73 33 33

quick-mix
Hamburg-**Kaltenkirchen**
GmbH & Co. KG

Werk **Kaltenkirchen**

Tel. 04 191/80 89-22, 38, 40
Fax 08 00/8 08 90 00

Werk **Groß-Jörl**

Tel. 04 607/93 11 20
Fax 08 00/9 31 12 22

quick-mix **Hannover**
GmbH & Co. KG

Tel. 01 80/3 23 25-01, 04, 05
Fax 08 00/1 25 80-70

quick-mix **Osnabrück**
GmbH & Co. KG

Werk **Marl**

Tel. 01 80/3 23 25-01, 04
Fax 08 00/1 25 80-50

Werk **Schwagstorf**

Tel. 01 80/3 23 25-02, 03
Fax 08 00/1 25 80-60

quick-mix **Kruft** GmbH & Co. KG

Werk **Kruft**

Tel. 02 652/81-3 21, 2 15
Fax 08 00/1 25 80 40

Werk **Neuwied**

Tel. 02 652/81-3 21, 2 15
Fax 08 00/1 25 80 40

quick-mix **Stockstadt**
GmbH & Co. KG

Werk **Stockstadt**

Tel. 01 80/3 17 10-11, 13, 14
Tel. 01 80/3 17 10-16, 22, 27
Fax 08 00/4 17 00 00
Fax 08 00/2 26 63 30

Werk **Griesheim**

Tel. 01 80/3 17 10-11, 13, 14
Tel. 01 80/3 17 10-16, 22, 27
Fax 08 00/4 17 00 00
Fax 08 00/2 26 63 30

quick-mix
Manching/Ingolstadt
GmbH & Co. KG

Werk **Manching**

Tel. 08 459/88-22, 23, 25
Fax 08 00/8 82 22 22

Werk **Rosenau**

Tel. 09 955/9 30 10
Fax 09 955/9 30 19

quick-mix Porphyrt GmbH
Werk **Freihung**

Tel. 09 646/8 01-20, 21, 22
Fax 08 00/8 88 11 10

Wir beraten Sie gern

quick-mix Gruppe
GmbH & Co. KG
Mühlenschweg 6
49090 Osnabrück
Tel. +49 (0) 5 41/6 01 01
Fax +49 (0) 5 41/6 01 853
info@quick-mix.de
www.quick-mix.de